

“Innovation is the key to
Everything the future can be”

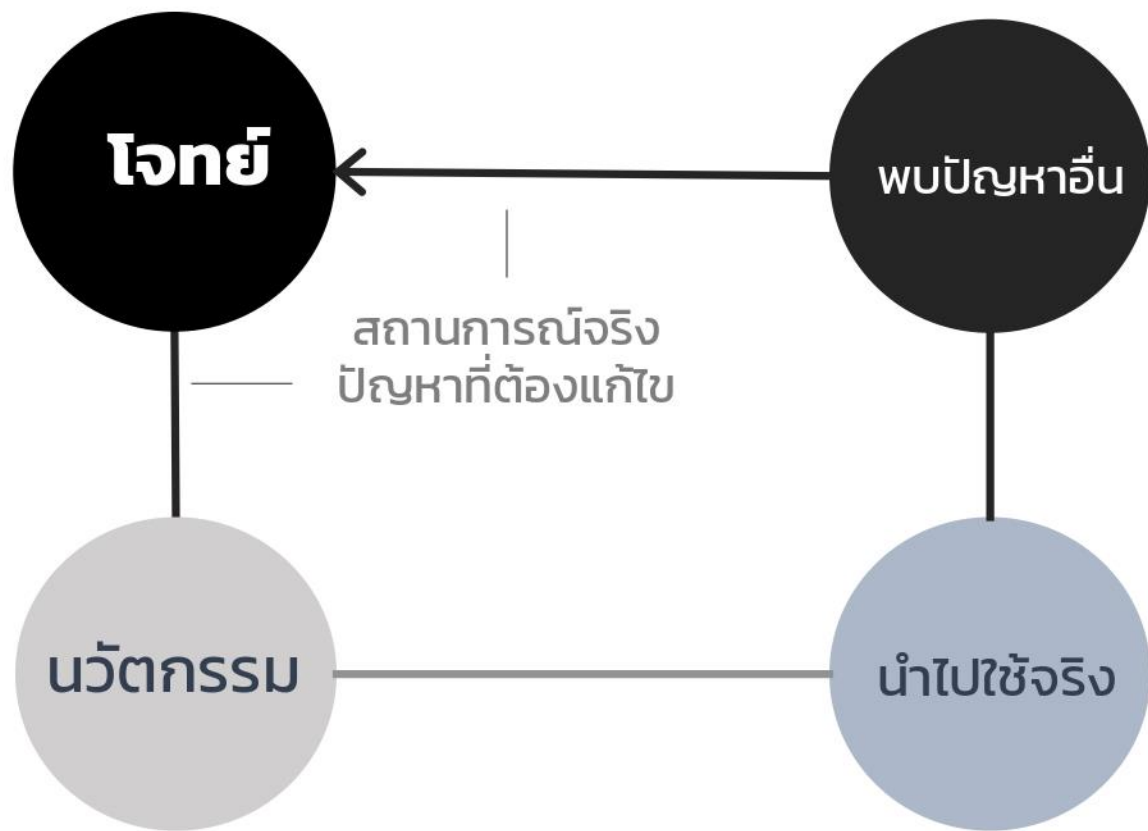
Dream Create Inspire the NEXT

โดย คุณกฤตวัฒน์ เลื่อนราม

กรรมการผู้บริหาร บริษัท กลุ่ม Big Dream
ผู้ผลิตนวัตกรรมเพื่อชุมชน



หลักแนวคิด



จุดเริ่มต้น ของการพัฒนา นวัตกรรม

บริษัท อีเกิ้ล ตรีม จำกัด
บริษัท วอเตอร์ป็อก จำกัด
บริษัท ไบโอดีคเซล จำกัด
บริษัท เมญญา เมดิคอล อินโนเวชันส์ จำกัด

จากปัญหาสู่นวัตกรรม

ปัญหาขยะเปียก



ย่อยสลายช้า
กลิ่นเหม็น
พาหะนำโรค



ปัญหาปุ๋ยเคมีราคาแพง
ปัญหาขาดแคลนปุ๋ยอินทรีย์

เครื่องแปรรูปขยะอินทรีย์
BA 100



การบวนการย่อยสลายขยะเศษอาหารของ Bio Axel ภายใน 24 ชั่วโมง



บริษัท ไบโอแอ็กซ์เซล จำกัด เป็นผู้คิดค้นนวัตกรรมเพื่อการกำจัดและแปรรูปขยะอินทรีย์ ให้เป็น ดินอินทรีย์คุณภาพสูง ภายใต้ชื่อนวัตกรรม **“เครื่องแปลงขยะเศษอาหารโดยใช้จุลินทรีย์”** และได้ร่วมกับ มหาวิทยาลัยสงขลานครินทร์ ในการศึกษา และวิจัย ผลิตจุลินทรีย์ชนิดพิเศษ หรือ **ซูเปอร์แบค** เพื่อนำมาใช้ ร่วมกับเครื่องแปลงขยะเศษอาหาร จนสามารถกำจัดขยะเศษอาหารได้จำนวนวันละ 100 - 1,000 กิโลกรัม และได้ผลผลิตเป็นดินอินทรีย์ ภายใน 24 ชั่วโมง คิดเป็นร้อยละ 40 จากวัตถุดิบที่นำเข้า



จาก BA 100 จุดเด่นคือการย่อยเศษอาหารภายใน 24 ชั่วโมง

คำถามจากภาครัฐ : คณะกรรมการบูรณาการกำจัดผักตบชวา



ปริมาณปีละ 20 ล้านตัน

กีดขวางทางน้ำ ทำให้น้ำเน่าเหม็น

กำจัดแบบเดิม
โดยใช้เรือ +
รถขุดลากขึ้นริมฝั่ง

ปล่อยให้แห้ง
ส่งกลิ่นเน่าเหม็นต่อชุมชนริมน้ำ



แนวทางการแก้ปัญหา

Research

ทุน Hi-Fi

Superbact ย่อยผักตบชวาแปรรูปเป็นปุ๋ยอินทรีย์ภายใน 24 ชั่วโมง

ดร.จุการัตน์ เอี้ยวกฤตยากร ภาควิชาจีโนม คณะวิทยาศาสตร์ ม.สงขลานครินทร์
ทดลองปลูกผักสลัด พืชต่างๆ และนาข้าวที่ ต.ตะโหนด จ.พัทลุง ได้ผลดีกว่าปุ๋ยเคมี

นาข้าวและการทดลองปลูกผักสลัด

เครื่องแปรรูปผักตบชวา BA 1000
กำลังการผลิต 1 ตัน ต่อวัน



โรงงานแปรรูปผักตบชวา
กำลังการผลิต 50 ตัน/วัน

ปัญหาโรคข้าว



ขายปุ๋ยอินทรีย์



นุ่น Hi-Fi

สารชีวภัณฑ์
ป้องกันโรคใบข้าว



ช่วยเสริมสร้าง
ความเจริญเติบโตให้ลำต้น

บันทึกการเจริญเติบโตของต้นข้าวที่มีการใส่ปุ๋ย 2 ชนิด อายุ 70 วัน



ปุ๋ยผักตบชวา

ปุ๋ยเคมี

โครงการทดลองปลูกข้าวอินทรีย์

ใช้ปุ๋ยอินทรีย์จากผักตบชวา
น้ำส้มควันไม้ และสารสกัดสมุนไพร



BIOAXEL
zero food waste

ข้าวพันธ์ กข.79 ในพื้นที่ 5 ไร่
อ.ตะโหมด จ.พัทลุง



Condition	ความสูง ต้น (ซม.)	ความยาว ราก (ซม.)	ความยาวใบ (ซม.)	ความกว้าง ใบ (ซม.)	จำนวนใบ	จำนวน หน่อ	ความ กว้างกอ (ซม.)	จำนวน รวงข้าว	ความสูง รวง (ซม.)
ต้นข้าวที่มีการใส่ปุ๋ย อินทรีย์ผักตบชวา	114.7	13.6	46.7	1.1	20	5	18.6	5	23.5
ต้นข้าวที่มีการใส่ ปุ๋ยเคมี	89.7	16.6	44.2	0.9	13	3	13.3	3	20.9



ผลการทดลอง

“การปลูกข้าวด้วยปุ๋ยอินทรีย์จากผักตบชวาและปุ๋ยเคมี”

รายการเปรียบเทียบ	ปุ๋ยเคมี	ปุ๋ยอินทรีย์จากผักตบชวา
ปริมาณปุ๋ยที่ใช้	40 กก./ไร่	60 กก./ไร่
ราคาปุ๋ย	15 – 18 บาท / กก.	10 บาท / กก.
ค่าปุ๋ย	720 บาท / ไร่	600 บาท / ไร่
ผลผลิตข้าวเปลือก	380 กก./ไร่	475 กก./ไร่



** นาข้าวพันธุ์ กข79 (นาปรัง) ต.ตะโหมด จ.พัทลุง



นอกจากสารชีวภัณฑ์ ทำอะไรได้อีกบ้าง?

ปัญหาอาหารสัตว์แพง
โครงการแปรรูปผักตบชวาเป็นอาหารสัตว์

หลักการ : ต้องใช้ผักตบชวาเป็นส่วนประกอบ
ให้มากที่สุด
> 40% เพื่อลดต้นทุน

ชุดที่ 1

แพะ
โคเนื้อ
สัตว์น้ำ

ชุดที่ 2

โคนม
หมู
เปิด ไก่ เนื้อ
เปิด ไก่ ไข่

รับชมคลิปวิดีโอ Bio Axel

โครงการ Hi-Fi บริษัท เภยญา เมดิคอล อินโนเวชั่นส์ จำกัด

นวัตกรรมยาและเวชสำอางค์



Qi Care

ยารักษาแผลติดเชื้อ, แผลเบาหวาน
จากปูดเบญกานี



Bio-Hy สเปรย์/เจล

ทำความสะอาดไร้แอลกอฮอล์



สารสกัดจากกระท่อม

รักษาโรคพาร์กินสัน และช่วยคุมน้ำหนัก



รักษาฟันโดยไม่ต้องถอนฟัน

ด้วยสารสกัดจากโปรตีนกุ้ง

Purova Bio EGF

ครีมบำรุงผิว สารสกัดจากโปรตีนกุ้ง



โรโตไมทรู

ยารักษาแผลโรคสะเก็ดเงิน
จากใบกะทู้



ผลิตภัณฑ์ยาและเวชสำอาง ได้รับความร่วมมือจาก งานวิจัยของ
อาจารย์มหาวิทยาลัยสงขลานครินทร์ ได้แก่ ศ.ดร.ศุภยางค์, ดร.ศุภกิจ
, ศ.ดร.วิไลวรรณ และ ศ.ดร.อุไรวรรณ ซึ่งผลิตภัณฑ์อยู่ระหว่างพัฒนา
เตรียม จด อย. และนำเข้าบัญชีนวัตกรรมเพื่อผลักดันเข้าสู่
โรงพยาบาล, โรงพยาบาลส่งเสริมสุขภาพชุมชน



Researcher & Development Teams



Prof. Dr. Suphayang
Worawutkunchai



Assoc. Prof. Dr. Ureeporn
Lekkat, M.D.



Assoc. Prof. Dr. Ekasit
Kumarasit



Assoc. Prof. Dr. Chaweewan
Jansakul



Bio-Hy



Qi Care



Mouthwash



Psoriasis
Treatment



Dental Filling



EGF Serum



Parkinsons
Supplement



Diet
Supplement



Black Galingale
Extract

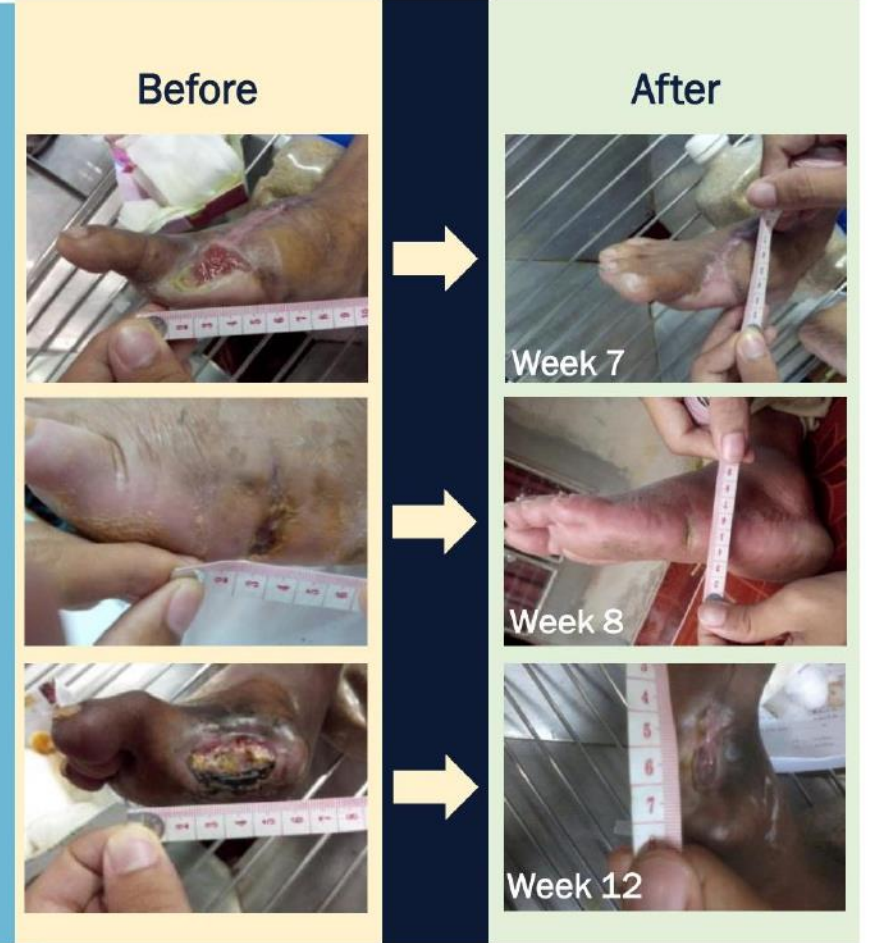
การพัฒนาตำรับยาและเวชสำอางจากสมุนไพรไทย



ทีมวิจัยวิทยาศาสตร์ ม.อ.
วิจัยสารสกัดเบญจกานี
พบฤทธิ์ต้านแบคทีเรีย ต้านการอักเสบ
รวมทั้งเชื่อดื้อยาปฏิชีวนะ
เหมาะแก่ผู้ป่วยเบาหวาน



ศาสตราจารย์
ดร.ศุภยงค์ วรรณชัช



ทำไมต้อง PUROVA?

- ลดเลือนริ้วรอยแห่งวัย
- เติมความชุ่มชื้น
- เสริมความยืดหยุ่น
- ปรับผิวเรียบเนียน

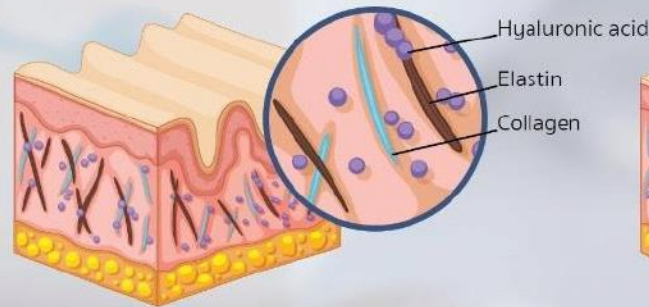


Purova - EGF Serum

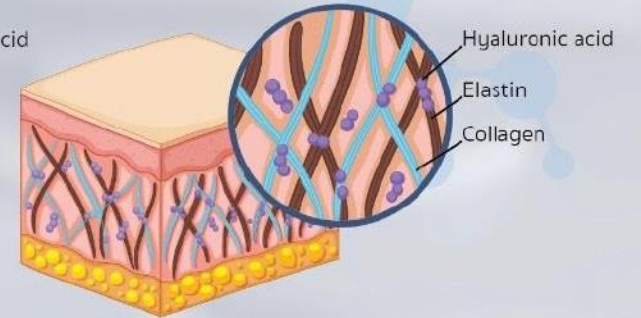


EGF คืออะไร?

นวัตกรรมสุดฮอต สารสกัดจากสิ่งมีชีวิต มีโครงสร้างและสารตั้งต้นที่สามารถทดแทนโปรตีนธรรมชาติซึ่งเป็นพื้นฐานแห่งความเยาว์วัยมีบทบาทสำคัญในการผลิตฮอร์โมนหนุ่มสาวที่จะชะลอลงในช่วงกลางอายุ 20 ปี



ผิวเสื่อมสภาพ



ผิวที่ดูแลโดยEGF

ด้วยคุณสมบัติ ที่เปรียบเสมือน Stemcell

มีกลไกสำคัญในการเข้าไปกระตุ้นการทำงานของเซลล์ในระดับชั้นผิวให้เกิดการสร้างคอลลาเจนเพิ่มขึ้น ทั้งยังซ่อมเซลล์เนื้อเยื่อและสมานแผลเป็นเช่นหลุมสิว ปัจจุบันจึงได้มีการนำมาเป็นหนึ่งในส่วนผสมสำคัญของผลิตภัณฑ์ดูแลผิวหน้า ช่วยให้ผิวอ่อนเยาว์ ป้องกันและฟื้นฟูบำรุงผิวที่ร่วงโรยจากวัยที่เพิ่มขึ้น

ช่วยดูแลรักษา



หลุมสิว รอยสิว ริ้วรอย ผิวแห้ง

Bio-Hy เจลล้างมือ ไร้แอลกอฮอล์



อีกทางเลือกสำหรับลดอาการผิวแห้ง & เหี่ยวจากแอลกอฮอล์ (dehydrating agent)

เจลสมุนไพรทำความสะอาดมือ
Herbal Hand Sanitizer

- ✓ ลดการสะสมของเชื้อโรคได้ 99%
- ✓ ปราศจากแอลกอฮอล์ ไม่ระคายเคืองผิว
- ✓ สารสกัดแต่งกลิ่นเพิ่มความชุ่มชื้น

ข้อมูลการเผยแพร่



รายการสโมสรสุขภาพ



ผลงานวิจัย

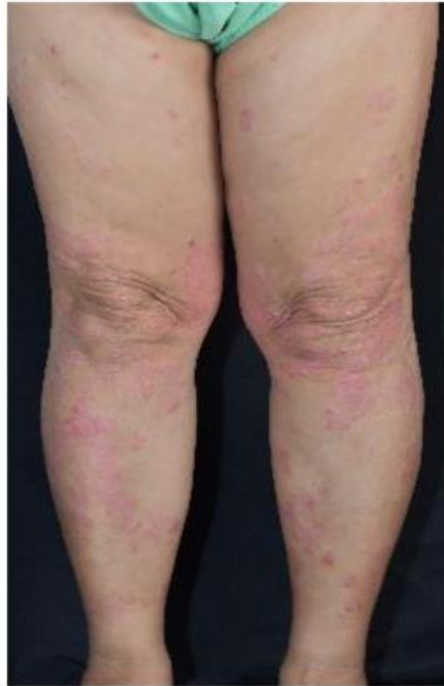


สารสกัดจากใบกระทุ รักษาโรคสะเก็ดเงิน

ก่อนรักษา



หลังรักษา



สูตรตำรับ โรโดไมรโทน

ที่มีฤทธิ์ต้านการอักเสบ
และกรรมวิธีผลิต

ยาแก้อักเสบที่มีประสิทธิภาพสูง
แต่มีผลข้างเคียงต่ำ
และสามารถรักษาโรคสะเก็ดเงินได้



สูตรตำรับ โรโดไมรโทน

ที่มีฤทธิ์ต้านการอักเสบ
และกรรมวิธีผลิต

ยาแก้อักเสบที่มีประสิทธิภาพสูง
แต่มีผลข้างเคียงต่ำ
และสามารถรักษาโรคสะเก็ดเงินได้



“สารโรโดไมรโทน” เป็นสารบริสุทธิ์ที่สกัดได้จาก “กระทุ” หรือ “โทะ” ซึ่งเป็นพืชป่าที่พบได้ทั่วไป และสามารถเพาะปลูกเองได้ง่าย ปัจจุบันมีการนำสารโรโดไมรโทนมาเป็นส่วนประกอบของสูตรตำรับ เนื่องจากมีฤทธิ์ที่ต่อต้านการอักเสบ ทดแทนยาในปัจจุบันที่มีผลข้างเคียงและมีราคาแพง นักวิจัยจึงค้นหายาแก้อักเสบที่มีประสิทธิภาพสูงแต่มีผลข้างเคียงต่ำ และสามารถรักษาโรคสะเก็ดเงินได้

ความโดดเด่นของผลงาน

นำ “สารโรโดไมรโทน” สารบริสุทธิ์ที่สกัดได้จาก “กระทุ” มาใช้ในการรักษาโรคสะเก็ดเงิน แทนยาทากลุ่มสเตียรอยด์

รูปแบบการใช้งานเป็นยาอยู่ในรูปแบบเจล ซึ่งเมื่อกาไปแล้วผิวของผู้ป่วยจะรักษาการอักเสบและช่วยเพิ่มความชุ่มชื้นให้กับผิวหนัง





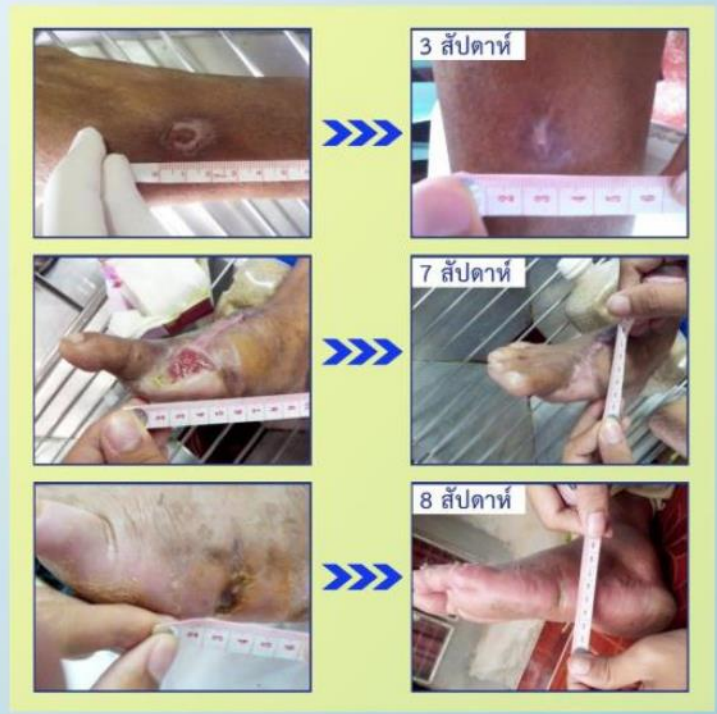
เบญญาแพ็ทซ์
 แผ่นปิดแผลกันน้ำ 3 in 1 พร้อมแผ่นดูดซับไม่ติดแผลและป้องกันการติดเชื้อ
 Pressure-adhesive patches loaded with *Quercus infectoria* formulation



- ✓ Promote wound healing
- ✓ Reduce the risk of infections
- ✓ Natural products
- ✓ Waterproof

Proven Effective to Cure Diabetic Wound Ulcers

Qi formulation ได้ผ่านการทดสอบประสิทธิภาพในการรักษาแผลของผู้ป่วยเบาหวานที่มีแผลติดเชื้อเรื้อรัง ที่เข้ารับการรักษาในโรงพยาบาลส่งเสริมสุขภาพตำบล 5 แห่ง ในเขตพื้นที่จังหวัดสงขลา



พลาสติกปิดแผลรักษาแผลติดเชื้อและแผลกดทับ

เพื่อป้องกันการติดเชื้อ ช่วยให้แผลสมานเร็วขึ้น สามารถใช้กับแผลได้ทุกชนิด

มีผลการวิจัยและทดลองจากสถาบัน

ดร. สุภากิจ เกาเสน



วัสดุทันตกรรมชนิดพิเศษ เพื่อการบูรณะฟันที่มีความรุนแรงระดับลึก

เป็นการปรับปรุงสูตรของ GIC เป็น Bio GIC คณะแพทย์สามารถเพิ่มโอกาสในการเก็บฟันได้ในการอุดฟัน ค่าใช้จ่ายไม่มากผู้ป่วยใช้สิทธิเบิกได้เสร็จขั้นตอนรักษาครั้งเดียว เมื่อเทียบกับการรักษารากหรือถอน แล้วฝังรากเทียม ที่อาจจะไม่สามารถเบิกค่ารักษาได้ทั้งหมด ถือว่าสามารถทำให้ทุกคนเข้าถึงความเท่าเทียมกันในด้านการสาธารณสุขด้านทันตกรรม



Parkinson Treatment Supplement

สารสกัดหลักของตัวผลิตภัณฑ์

- ใบกระท่อม *Mitragyna Speciosa*



สรรพคุณเด่นของตัวผลิตภัณฑ์

- บรรเทาอาการพาร์กินสัน
- ช่วยบำบัดอาการเสพติด
- มีฤทธิ์ระงับปวด รักษาอาการท้องเสีย ลดน้ำหนัก
- ด้านการอักเสบ
- ด้านอนุมูลอิสระ รักษาแผลในกระเพาะอาหาร



รับชมคลิปวิดีโอเบญญา

ความเชื่อมโยงนวัตกรรม

WATER POG

- POGTANKS
- PEC
- POG II
- POG SOLVE
- POG DRINK
- POG PLUS

พัฒนาระบบน้ำเพื่อตอบสนองการใช้งานของชุมชน

ใช้น้ำสะอาดในการจัดการฟาร์ม

WATER POG

EAGLE DREAM

หน่วยวิจัยหลัก
พัฒนาและผลิตนวัตกรรมใหม่ๆ
เพื่อป้อนเข้าสู่ตลาด
เช่น เครื่องกรองน้ำ เครื่องล้างผัก
เครื่องฟอกอากาศ ระบบ PEC



พัฒนาเครื่องใช้ในครัวเรือน

BIOAXEL

BIOAXEL

- เครื่อง BA ขนาด 5,10,20,100 และ 1000 กิโลกรัม
- โรงงานผลิตปุ๋ยและอาหารสัตว์อินทรีย์
- สารชีวภัณฑ์ พิทมอส Superbact
- Smart Farm

Power

พลังงาน

ผู้นำพลังงานสะอาด ผลิตไฮโดรเจน
และน้ำสะอาดจากทะเล
เครื่องจักรกลเกษตร
ผลิตไฟฟ้าตามชนบทห่างไกล



BENYA

ผลิตภัณฑ์ยาและเวชสำอางค์
จากสมุนไพรและธรรมชาติ เช่น ใบกระทุ
กระชายดำ ใบกระท่อม ปุดเบญจกานี โปรตีน
กุ้ง เป็นต้น

ส่งต่อปุ๋ยอินทรีย์เพื่อใช้ปลูก
สมุนไพรที่นำมาสกัดด้วยยา



สรุปแนวคิดเบื้องหลังความสำเร็จ งานนวัตกรรม จาก ผู้บริหาร มีหลักการสามข้อคือ

- ✓ **เริ่ม**...ด้วยการทดลองทางความคิด กล้าฝันถึงสิ่งที่จะเป็นไปไม่ได้ กล้าจินตนาการถึงเส้นทางที่ยังมองไม่เห็น
- ✓ **เร่งเครื่อง**...ขับเคลื่อนสู่กระบวนการคิดและการตัดสินใจที่ฉลาดรอบคอบในแต่ละขั้นตอน หัวใจสำคัญไม่ได้อยู่ที่การหาคำตอบ แต่อยู่ที่การรู้จักตั้งคำถามที่ดีกว่า
- ✓ **เรียนรู้**...ทั้งความสำเร็จและความล้มเหลวจะช่วยปลดปล่อยศักยภาพสูงสุดในตัวเรา ถ้ายังไม่สำเร็จแสดงว่ายังล้มเหลวไม่มากพอและถ้าสำเร็จแล้วหยุดแค่นั้น ก็คือทิ้งโอกาสสำหรับความสำเร็จที่ดีกว่า

แม้การสร้างนวัตกรรมแต่ละชิ้นเป็นงานยาก แต่เมื่อถอดกระบวนการออกมา สิ่งที่ได้ก็คือวิธีคิดและกลยุทธ์ง่ายๆ ที่ช่วย ให้มองในมุมต่าง และตั้งคำถามเพื่อการตัดสินใจที่ดีกว่า ซึ่งสามารถเอาไปปรับใช้ได้กับทุกเรื่อง ทั้งการสร้างธุรกิจ การทำงานและการจัดการเรื่องต่างๆ ในชีวิต





INNOVATION



Inspiration



Creativity



Analysis



Technology



Development



Teamwork



Success